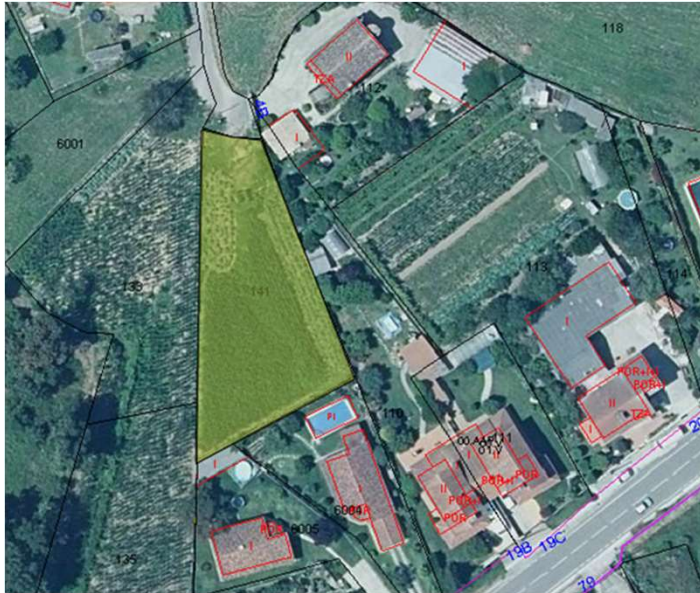


### DATOS Y ASPECTOS TÉCNICOS:



#### **Clasificación:**

Suelo de núcleo rural.

#### **Condiciones urbanísticas:**

Residencial unifamiliar

Ocupación 40%, edificabilidad 0,4m<sup>2</sup>/m<sup>2</sup>, altura máxima 7m, (B+1), parcela mínima 600m<sup>2</sup>, retranqueos 3m a linderos y 6 a eje de camino, frente mínimo 7m.

#### **Referencia catastral:**

36054A033001410001RT

**Finca :** 33434

**Superficie catastral:** 1.166 m<sup>2</sup>

**Superficie registral:** 1.166 m<sup>2</sup>

#### **Notas relevantes:**

- Las condiciones urbanísticas son orientativas, se recomienda su comprobación por parte del comprador, así como las cesiones y conexiones a redes de infraestructuras que resulten necesarias.

**Distancia a núcleo urbano:** - Tomiño a 6,8 km y Tui 6,6 Km